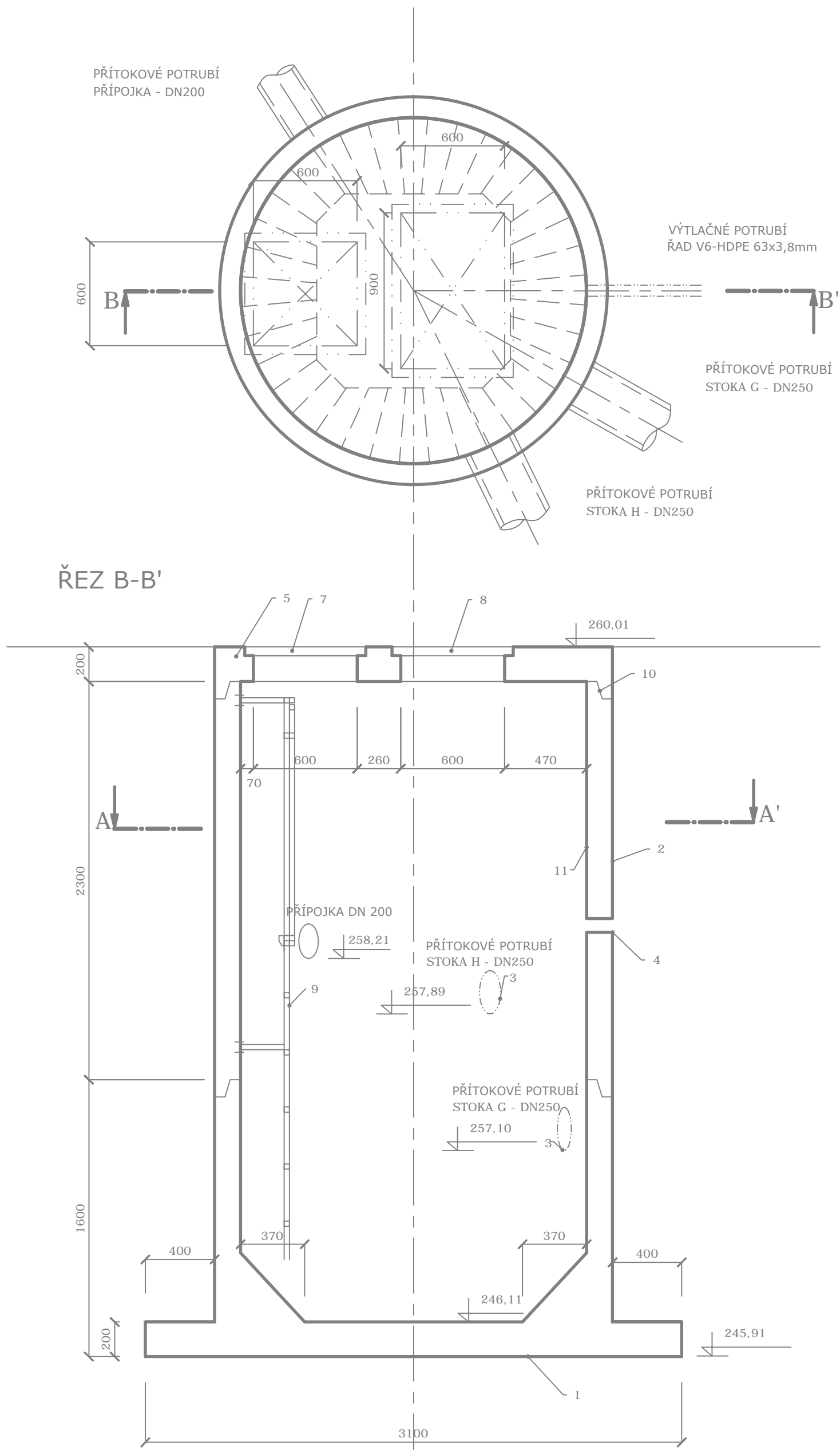


ČERPACÍ STANICE ČS6

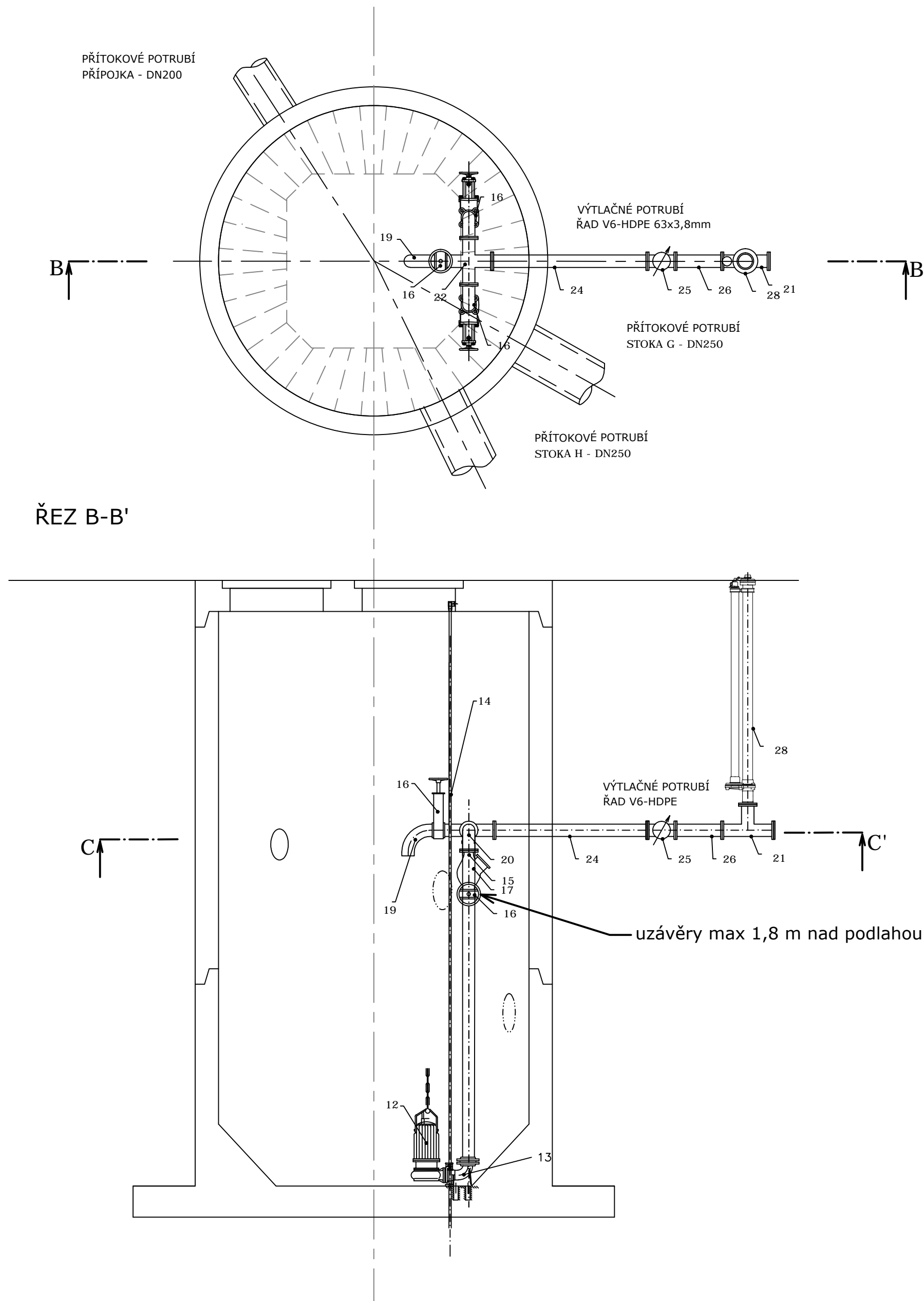
STAVEBNÍ ČÁST

ŘEZ A-A'



TECHNOLOGICKÁ ČÁST


ŘEZ A-A'



LEGENDA

- STAVEBNÍ ČÁST
- ČERPACÍ JÍMKA - železobetonová prefabrikovaná konstrukce, průměr vnitřní 2500 mm/vnější 2800 mm (VÝŠKA 2400 mm)
  - NÁSTAVBOVÝ PRSTENEC - železobetonová prefabrikovaná konstrukce, průměr vnitřní 2500 mm/vnější 2800 mm (VÝŠKA 2400 mm)
  - PRÍTOKOVÉ POTRUBÍ PVC U DN 250
  - VÝTLAČNÉ POTRUBÍ HDPE 90x5,4 mm
  - VÍKO S PROSTUPY (PRO POJEZD) - železobetonový prefabrikát se dvěma otvory 600x600 mm a 600x1200 mm, vnější průměr 2800 mm
  - NEOBSAZENO
  - POKLAP UZAMYKATELNÝ LITINOVÝ S ODVĚTRÁNÍM 600x600 mm
  - POKLAP UZAMYKATELNÝ 900x600 mm (ALTERNATIVNĚ ŽKS 600x600 mm)
  - VÝSUVNÝ NEREZOVÝ ŽEBŘÍK SE STUPADLY S PROTISKLUZOVOU ÚPRAVOU dl. 3,2 m
  - SPÁRA TĚSNĚNÁ JAZYČKOVÝM TĚSNĚNÍM
  - VNITŘNÍ NÁTĚR - hydroizolační malta na bázi cementu pro betonové povrchy, max. granulometrie 0,63 mm, 1 - 1,5 kg/m<sup>2</sup> (ŠEDÁ)
- TECHNOLOGICKÁ ČÁST
- PONORNÉ KALOVÉ ČERPADLO - návrhový průtok 2,7-4,2 l/s, dopravní výška 6,64-12,1 m, jmenovitý výkon/proud 1,5 kW/3,6 A
  - PATKOVÉ KOLENO S UCHYCENÍM ČERPADLA
  - VODÍČÍ TYČ ČERPADLA (NEREZOVÁ OCEĽ)
  - VÝTLAČNÉ POTRUBÍ DN 50
  - DESKOVÉ SOUPÁTKO BEZPŘÍRUBOVÉ DN 80, PN10 S NESTOUPAVÝM VŘETENEM
  - ZPĚTNÝ VENTIL S KOULÍ DN 50
  - NEOBSAZENO
  - VYPOUSTĚNÍ VÝTLAKU DO JÍMKY ČS - KOLENO 90° DN 50
  - KOLENO PŘÍRUBOVÉ DN 50
  - KUS PŘÍRUBOVÝ DN 50
  - KŘÍŽ PŘÍRUBOVÝ DN 50
  - PATKA PRO ZDVÍHAČÍ ZAŘÍZENÍ (POLOHU UPŘESNIT DLE DÉLKY VYLOŽENÍ)
  - TP 50-1000 (UKLIDŇOVACÍ KUS PŘED PRÍTOKOMĚREM)
  - MAGNETICKO-INDUKČNÍ PRÍTOKOMĚR DNSO VARIANTA PRO ZÁSYP
  - TP 50-300 (UKLIDŇOVACÍ KUS ZA PRÍTOKOMĚREM)
  - BEZP. PŘELIV-DN 250, PŘÍRUB. KOLENO + LT VTOK
  - PROPLACHOVACÍ SOUPRAVA DN 50

POZNÁMKA:  
ZDVÍHAČÍ ZAŘÍZENÍ BUDE ULOŽENO U PROVOZOVATELE

Vypracoval:		Roman Pesek, DiS.		 <b>VS Chrudim</b> VS Chrudim, s. r. o., Nevoňské náměstí 68, 537 91 Chrudim tel. 483 880 911, vychovatel@vschrudim.cz	
Kontroloval:		Ing. Martin Soudek, Ph.D.			
Odpovědný projektant:		Ing. Martin Soudek, Ph.D.			
Raj:		PARDUBICKÝ		o.ú. / Mě.ú.: CHRUDIM	
Investor:		Město Chrudim		Místo stavby: MEDLEŠICE	
				Datum: 09/2020	
Název akce: Medlešice - splašková kanalizace					
Název výkresu: PS 01 ČERPACÍ STANICE ČS6 - TECHNOLOGIE					
TENTO VÝKRES A JEHO PŘÍLOHY JSOU NAŠIM DUŠEVNÍM VLASTNOSTÍM, NESMÍ BÝT BEZ NAŠEHO PŘEDCHOZÍHO PÍSEMNÉHO SOUHLASU KOPÍROVÁNY, ROZMNOŽOVÁNY ANI ZPRŮSTŘENÝ JINÝM OSOBNÍM NEBO FIRMÁM					